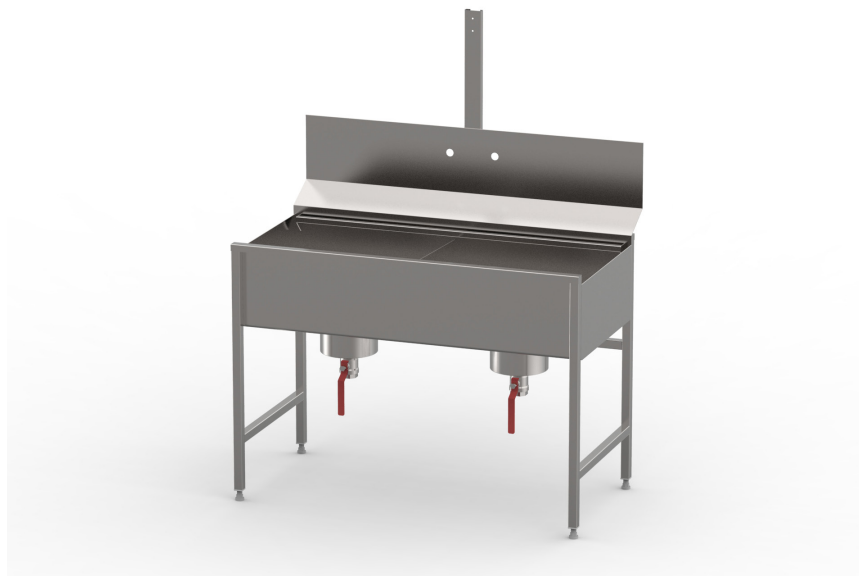


## Bassängbana dubbel. Art.nr. 700D



### Specifikation

#### ► Funktion

Används för förspolning av all typ av disk. I och med de dubbla bassängerna även mycket lämplig för hantering av grovdisk. Bassängbanans konstruktion möjliggör blötläggning av en 50 cm diskorg i respektive bassäng. Storleken på bassängen (större än diskorg) samt stänkskydd minimerar onödigt stänk i diskrummet.

#### ► Dimension

Längder: 600+600 mm  
 Bredd: utv. (med stänkskydd) 705  
 inv. 520 mm  
 Höjd: 850 ±25 mm  
 Bassängdjup: 255 mm  
 Anslutningsplåt till diskmaskin:  
 100 mm alt. 300 mm och 500 mm

#### ► Kapacitet

Två diskorgar för förspolning samt två diskorgar för blötläggning.

#### ► Egenskaper/Design

Består av två separata ihopsvetsade bassänger med individuella avlopp. Tillverkas i 1,25 mm rostfri plåt, glidskenor i 20x20 mm fyrkantsrör, underreden av rostfria fyrkantrör 30x30 mm, stänkplåt, hållare för förspolningsdusch och termostatblandare, kulventil, ställbara fötter, helsvetsad konstruktion. Avloppsanslutning Ø40 mm.

#### ► Tillbehör/Info

Art.nr. 422V - 20BB  
 Förspolningsdusch Ergoman®  
 Art.nr. 711-12  
 gallerunderhylla  
 Art.nr. 712  
 korgsidohylla

#### ► Rengöring

För daglig rengöring; allrengöringsmedel.